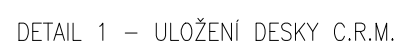


VZOROVÝ VÝKRES PROVAŘENÍ VÝZTUŽE OPĚR, PILÍŘŮ A NOSNÉ KONSTRUKCE MK1



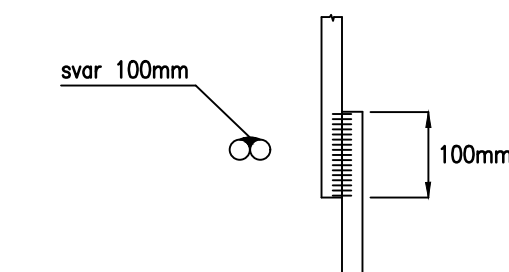
příklad provedení vývodu pro měření do bednění



(pro uzemnění na provařených prvcích)



(pro napojení podélných provařovaných prvků)



ŘEZ A-A

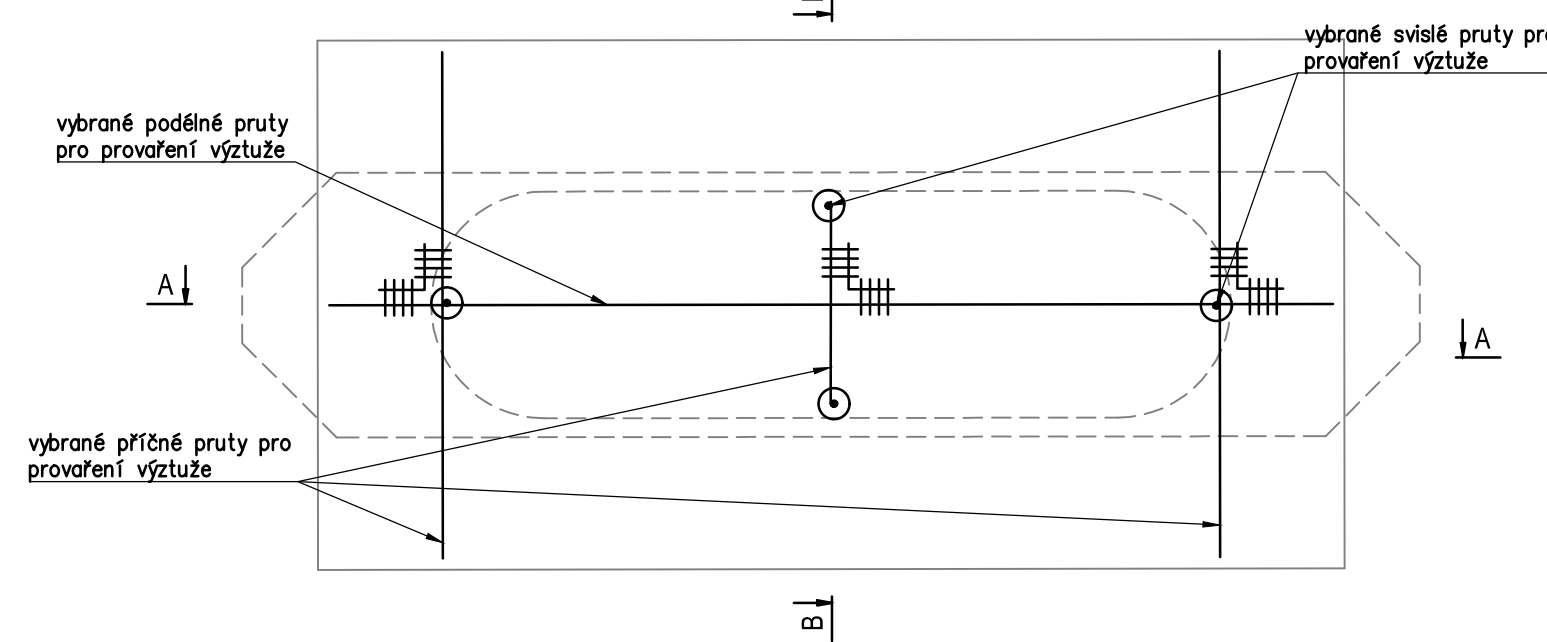


VZOROVÝ VÝKRES PROVAŘENÍ SPŘAŽENÉ OCELOBETONOVÉ NOSNÉ KONSTRUKCE






LEGENDA:

ŘEZ C-C



ZMENY PROJEKTOVEJ DOKUMENTÁCIE:				
Zmena				
	Index:	Dátum:	Meno - Podpis:	Text zmeny:

Zodpovedný projektant stavby:	Ing. Ján Kušnír		 REMING CONSULT, a.s. • Tomsikova 1436/66A, 831 04 Bratislava - mestská časť Nové Mesto
GENERÁLNY PROJEKTANT STAVBY			
Zákazové číslo:	0608		

Zodpovedný projektant ÚČS:	Ing. Ján Kušnír		
Zodpovedný projektant objektu:	Ing. Peter Vytlik		
Vypracoval:	Ing. Ondrej Pyllan		
Kontroloval:	Ing. Gábor Szabó, PhD.		
Kraj:	Žitňanský	Oblasť:	Liptovský Mikuláš
Investor - stavebník:	Železnica Slovenskej republiky Klemensova 8, 813 61 Bratislava, Slovenská republika		Štúpeň - úloha: DRS Zákazkovské číslo: 0608 Archivné číslo: 09/2024 Dátum: 10.04 Podpis: 1044 Mienka: -
Stavba:	Modernizácia železničnej trate Žilina - Košice, <u>úsek trate Liptovský Mikuláš - Poprad-Tatry (mimo), 5. etapa</u> <u>ÚČS 411 - Traťový úsek Liptovský Mikuláš - výhybnia Paludza</u>		Časť: E Súprava:
Názov SO:	Liptovský Mikuláš - Paludza, železničný most nad závlahou priehrady Liptovská Mara v nžkm 257,990		Číslo SO: 411-33-07
Názov prílohy:	Vzorové prevarenie výstuže MK1 – ochrana pred BP		Číslo prílohy: 9.1
Kódové označenie výkresu:	0608 - DRS - E - 411 - 33 - 07 00 - 009 - 01		